

患者さんへのお願い

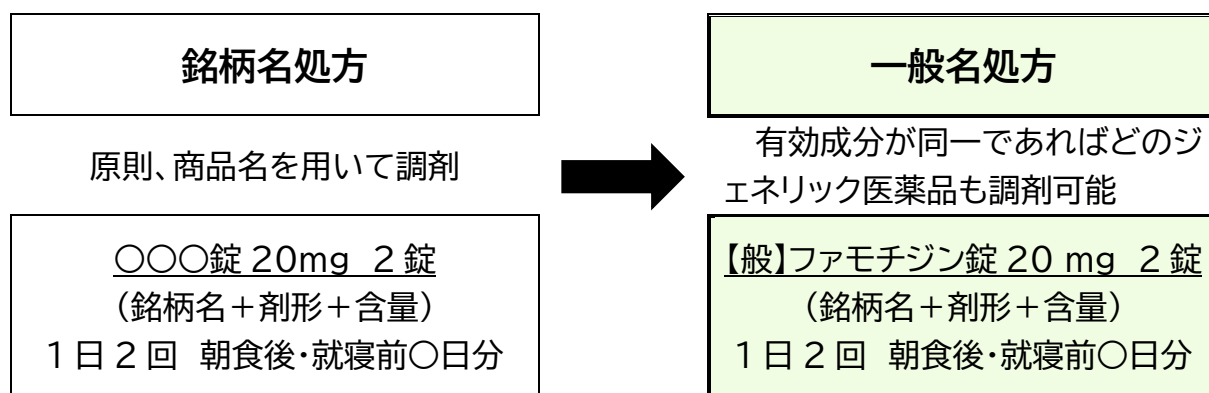
～「一般名処方」へのご理解をお願いいたします～

当院では、患者さんに必要な医薬品を確保するため、医薬品の供給状況を踏まえつつ、薬局とも連携のうえ、一般名処方(お薬をメーカー・銘柄を指定せず記載すること)を行っておりますので、ご理解・ご協力のほどよろしくお願い致します。

なお、ご心配なことなどがありましたら、お気軽にご相談ください。

本牧病院・本牧病院附属クリニック・根岸整形外科

【参考:変更後の処方箋イメージ(例)】



本牧病院・本牧病院附属クリニック・根岸整形外科